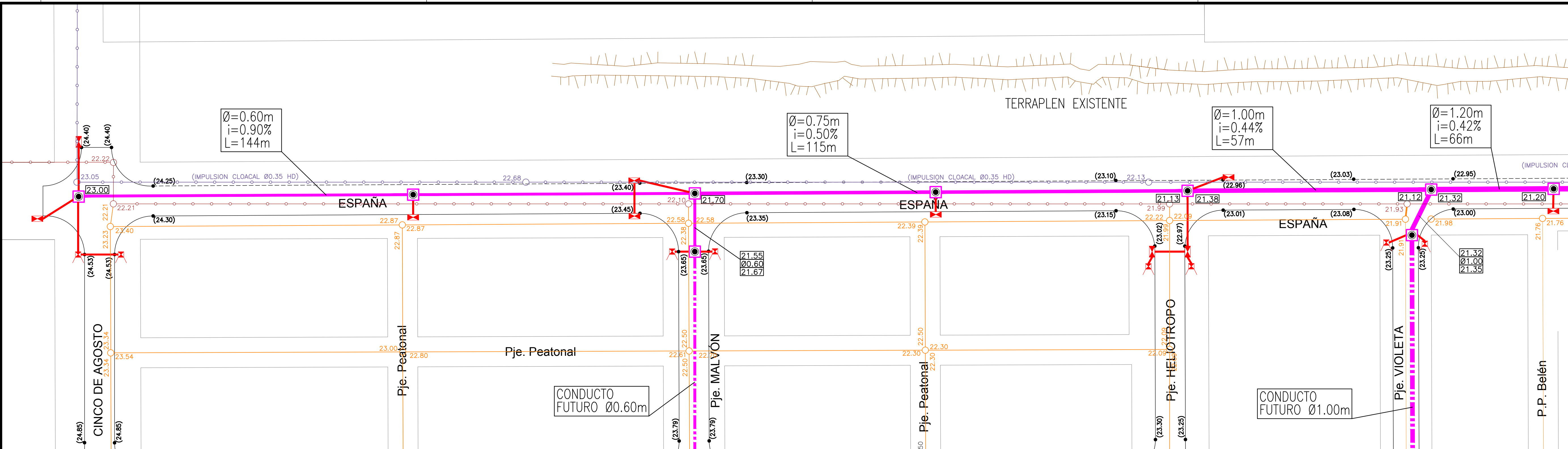
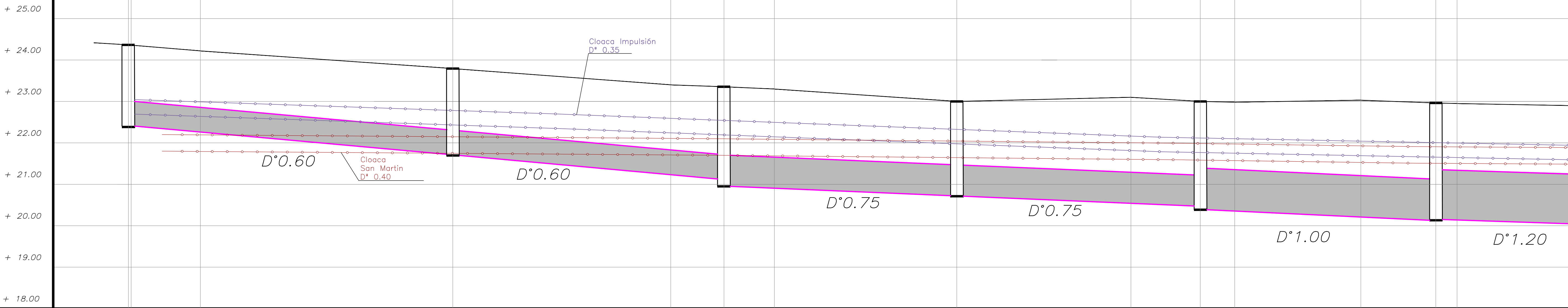


PLANIALTIMETRIA



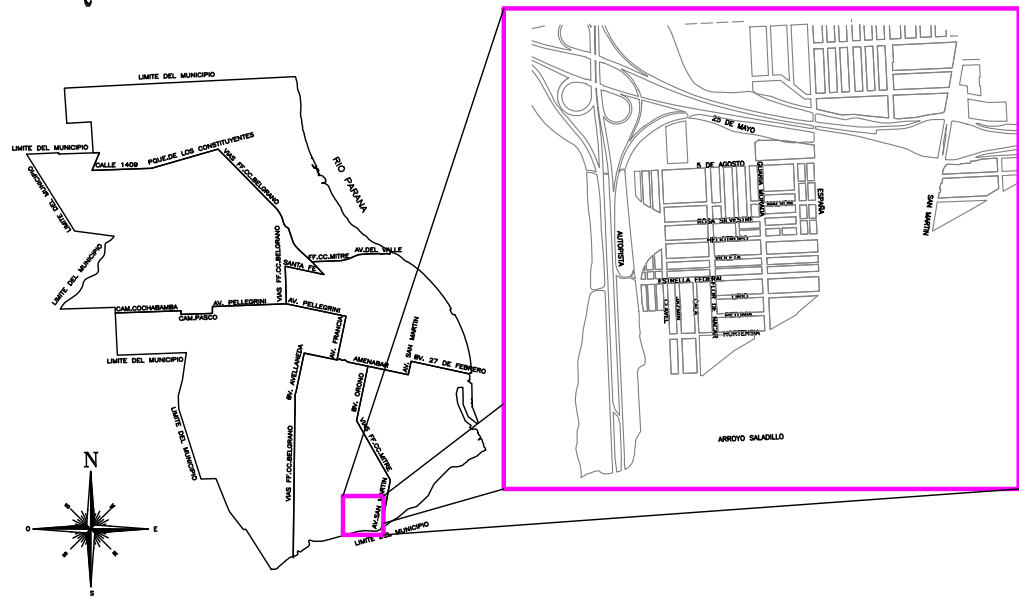
PERFIL LONGITUDINAL



PL. COMPARACION: + 18.00

PENDIENTE DEL CONDUCTO	0.90%		0.50%		0.44%	
DISTANCIA PARCIALES	78.06m		65.67m		56.85m	
DISTANCIAS PROGRESIVAS	0.00	78.06	143.73	199.94	256.71	315.56
COTA PAVIMENTO PROYECTADO EN INICIO CURVA	24.40	24.25	23.40	23.30	23.10	22.96
COTA INTRADOS CONDUCTO PLUVIAL PROYECTADO	23.00	22.30	21.70	21.46	21.13	21.38
COTA INTRAUINO CONDUCTO PLUVIAL PROYECTADO	22.40	21.70	21.10	20.71	20.13	20.38
COTA INTRADOS CONDUCTO CLOACA IMPULSION	23.05	22.68	22.13	21.99	21.93	
COTA INTRADOS CONDUCTO CLOACA A GRAVEDAD EXISTENTE	22.22	22.10				

CROQUIS UBICACIÓN:



REFERENCIAS y NOTAS

- CONDUCTO PLUVIAL DE PEAD A EJECUTAR
- COTA INTRADOS CONDUCTO A EJECUTAR
- DIAMETRO, PENDIENTE Y LONGITUD
- CONDUCTO PROYECTADO
- CAMARA PARA LIMPIEZA H*1.30x1.30m (interior) s/ PLANO PT-135 A EJECUTAR c/ TAPA Ø0.60m PT-148
- CAPTACIÓN DE ZANJA SIMPLE O DOBLE NO SIFONADA A TRANSFORMAR EN SUMIDERO EN EL FUTURO S/ PLANO PT-109 M3 A EJECUTAR
- SUMIDERO VERTICAL NO SIFONADO DE UNA / DOS / TRES REJAS S/ PLANO PT-112 M2 A EJECUTAR
- CANERÍA CONEXION Ø0.40/0.50 PVC PARA SUMIDEROS A EJECUTAR EN CASO DE TAPADA MENOR A 55cm EJECUTAR REFUEZO S/ PLANO TIPO PT-81
- CONDUCTO EXISTENTE
- PAVIMENTO EXISTENTE
- PAVIMENTO PROYECTADO - ASFALTO
- COTA DE PAVIMENTO EXISTENTE

- * LAS COTAS ESTAN REFERIDAS AL CERO DEL I.G.M
- * LAS MEDIDAS LINEALES (SIN UNIDADES) SE EXPRESAN EN METROS.
- * LAS COTAS DE CANERIAS SON DE INTRADOS
- * MARCOS Y TAPAS Ø0.60m PARA CAMARAS S/PLANO TIPO PT148
- * LAS COTAS DE PAVIMENTO EXISTENTE, LAS COTAS DE TERRENO Y LA UBICACION DE LAS CANERIAS EXISTENTES SE VERIFICARAN EN OBRA, EJECUTANDOSE CON LA ANTELACION SUFICIENTE LOS SONDEOS NECESARIOS PARA EVITAR DAÑOS Y EFECTUAR LAS CORRECCIONES SI CORRESPONDIERA.
- * LA UBICACION DE LAS CAMARAS Y CONDUCTOS ES INDICATIVA. LA POSICION DEFINITIVA SERA FIJADA EN OBRA POR LA DIRECCION TECNICA.
- * LAS CONEXIONES DE SUMIDEROS CUYO DIAMETROS NO ESTEN INDICADOS SERAN DE 0.40m Y PENDIENTES MINIMAS DEL 2%.
- * PREVIO A LOS INICIOS DE LOS TRABAJOS LA CONTRATISTA DEBERA GESTIONAR EL PEDIDO DE TODOS LOS SERVICIOS EXISTENTES EMPLAZADOS BAJO SUPERFICIE TANTO DE VEREDAS COMO DE LA CALZADA DE ESTA OBRA Y ADEMAS REALIZAR TODOS LOS CATEOS NECESARIOS QUE CERTIFIQUEN LA NO INTERFERENCIA CON LAS OBRAS PROYECTADAS. EN CASO DE EXISTIR, SE DEBERA COMUNICAR TAL SITUACION A LA DIRECCION TECNICA DE LA OBRA, QUIEN DETERMINARA LA SOLUCION A ADOPTAR.
- NOTA IMPORTANTE: SE DEBERAN GARANTIZAR QUE TODOS LOS FRENTISTAS ESTEN CONECTADOS AL SERVICIO CLOACAL

MUNICIPALIDAD DE ROSARIO

SECRETARIA DE OBRAS PUBLICAS

DGHys

DIRECCION DE PROYECTOS DE HIDRAULICA

OBRA: DESAGÜES PLUVIALES B° LAS FLORES SUR ESPAÑA e/ 5 AGOSTO y TERRAPLEN

PLANO: PLANIALTIMETRIA

OPERADOR: RELEVAMIENTO DIRECCION INGENIERIA VIAL

DIBUJANTE: BALDASSIN

PROYECTISTA: Ing. FEDERICO BALDASSIN

FECHA: ENERO 2018

ESCALA: V:1:50 / H:1:500

DIRECTOR DPH INGENIERO Mario CHIRICHIGNO

SUB DIRECTOR DGHys. INGENIERA Florencia CAMBRIA

DIRECTOR DGHys. INGENIERA Marisa PALAZZO

2874

/05